

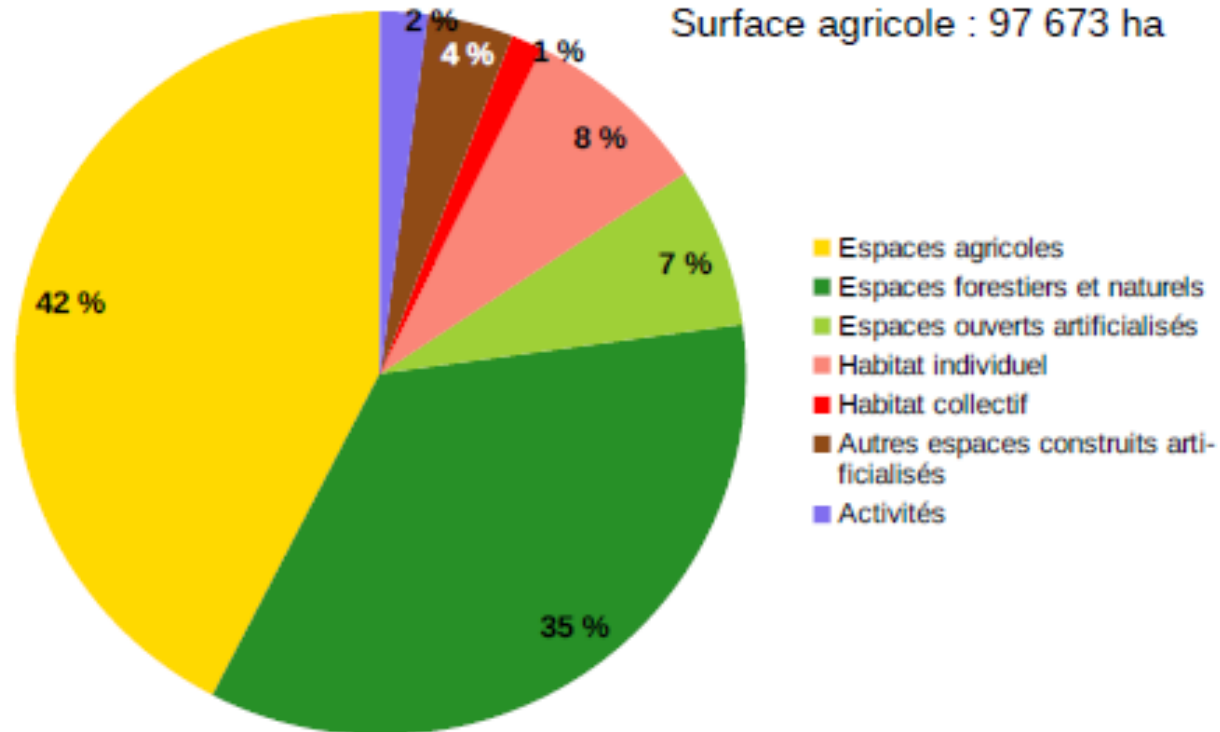
Séminaire

Qualité de l'espace public et du cadre de vie

Quelle artificialisation des sols dans les Yvelines ?

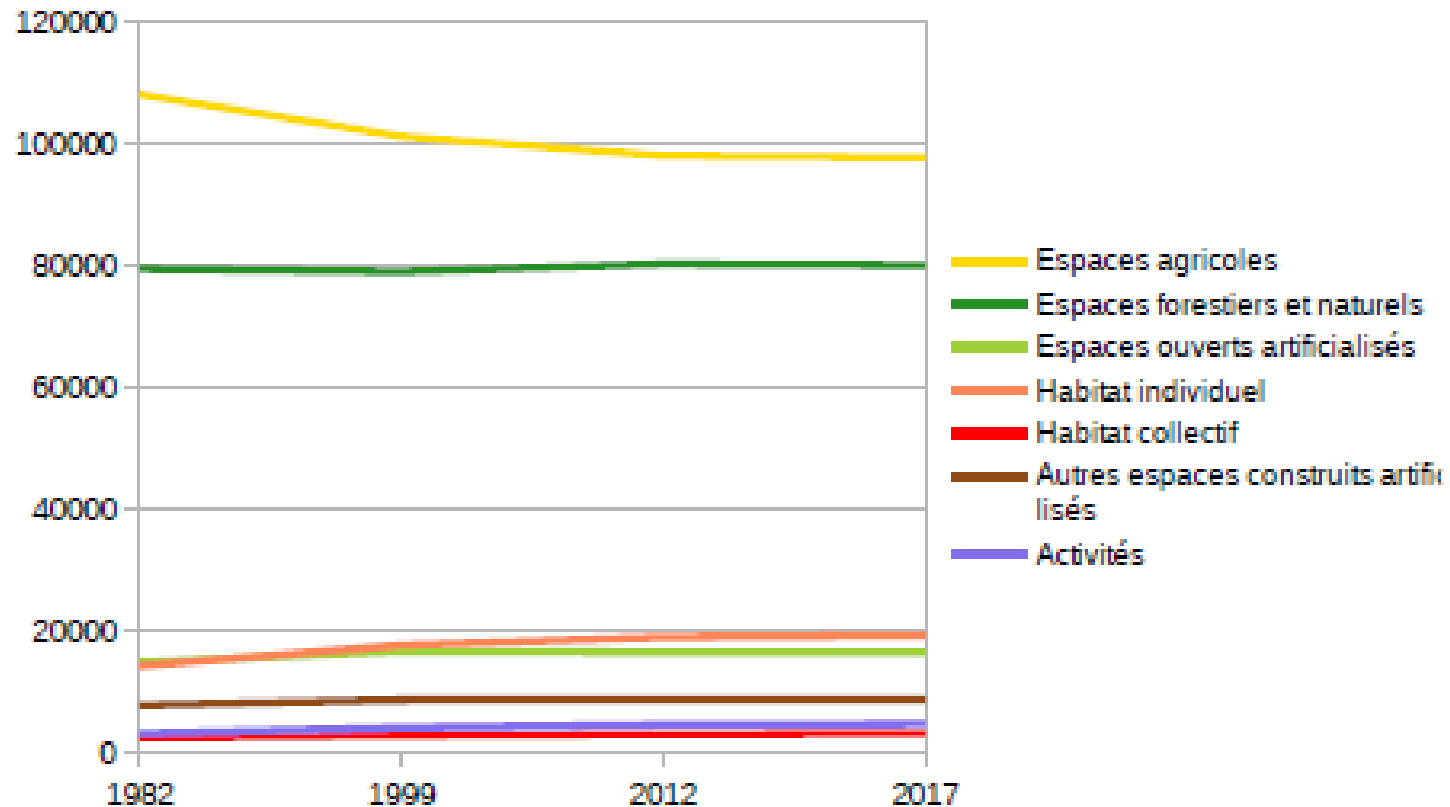
Répartition de l'occupation du sol en 2017

Surface totale : 230 200 ha
Surface agricole : 97 673 ha



YVELINES

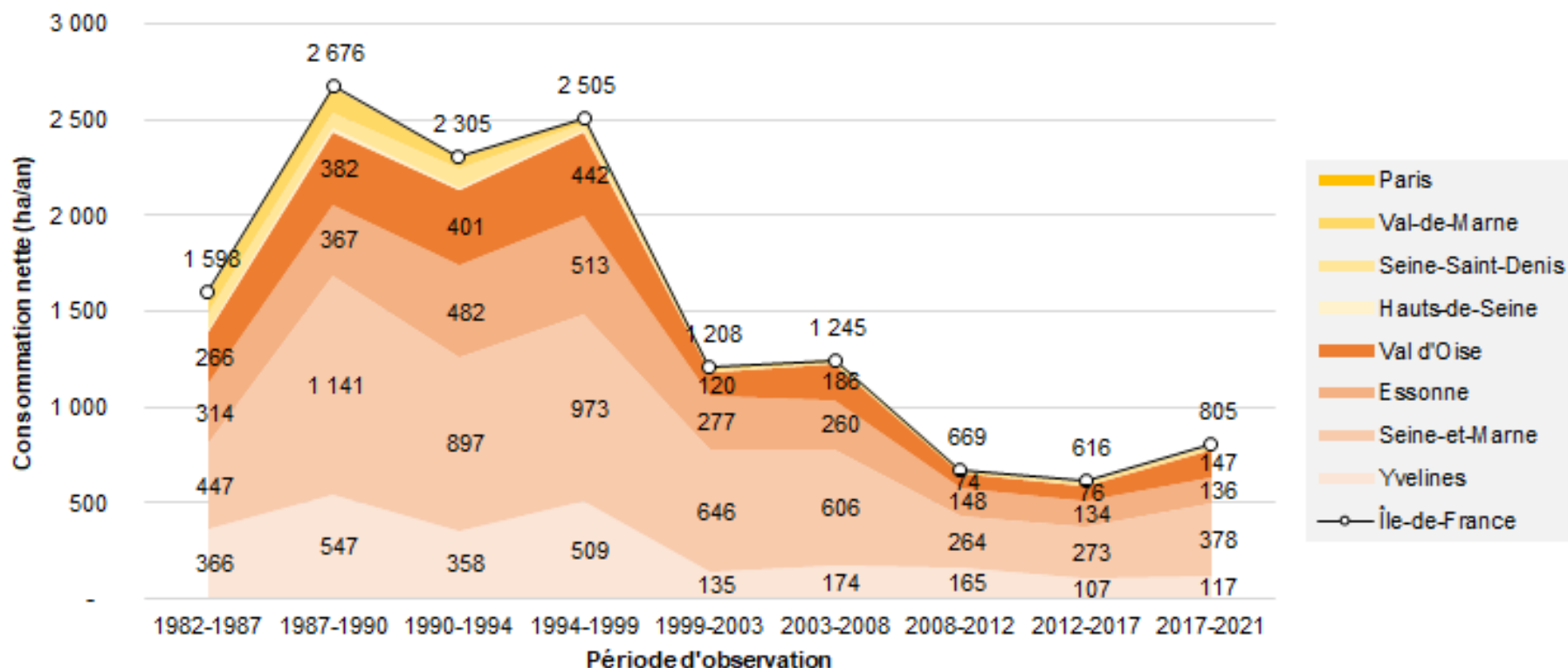
Evolution de l'occupation du sol entre 1982 et 2017 (ha)



YVELINES

Comparaison des départements franciliens

Evolution de la consommation nette d'espaces naturels, agricoles et forestiers depuis 1982 (Mode d'Occupation des sols 2021, L'Institut Paris Region)



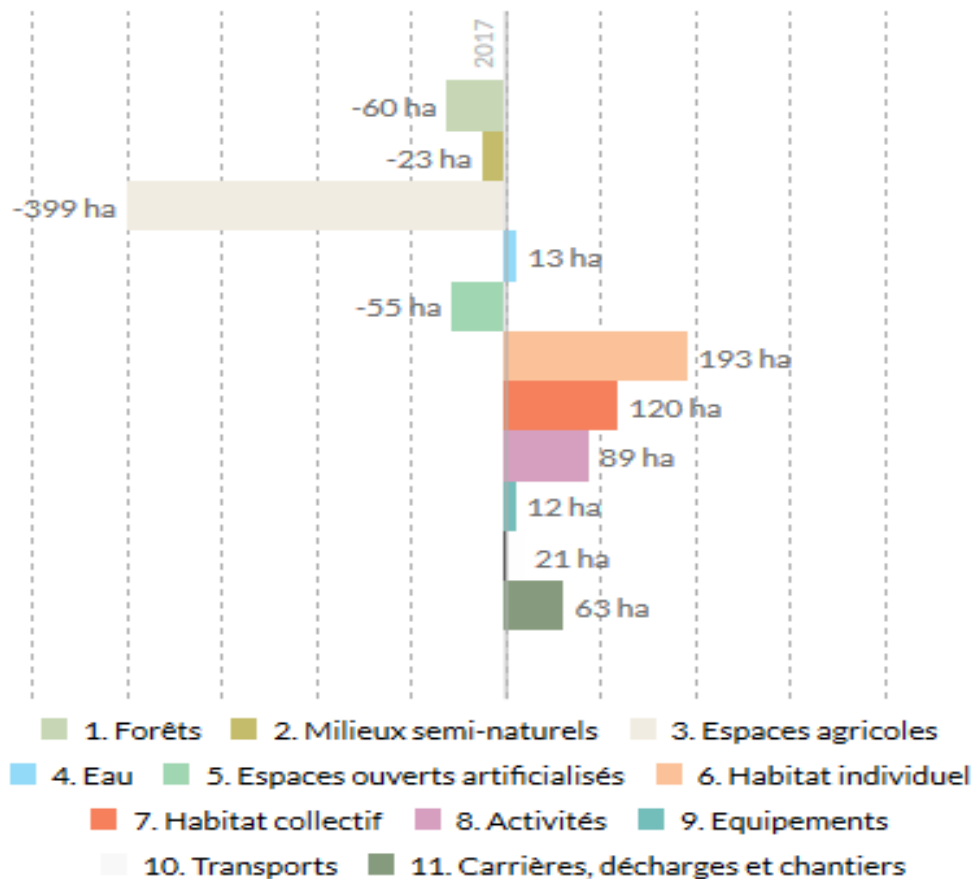
Répartition des espaces consommés ou créés entre 2017 et 2021 dans les Yvelines

EVOLUTION

2012 à 2017

2017 à 2021

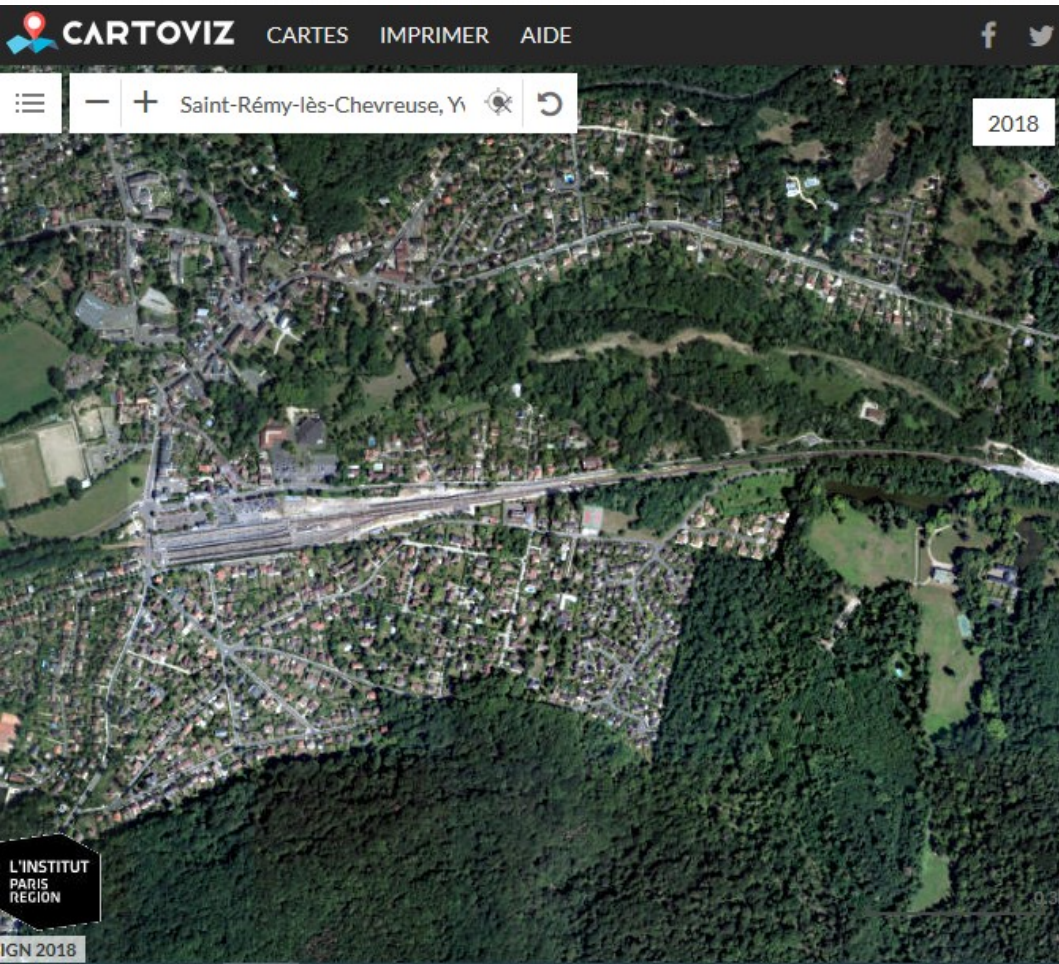
DÉPARTEMENT DE YVELINES



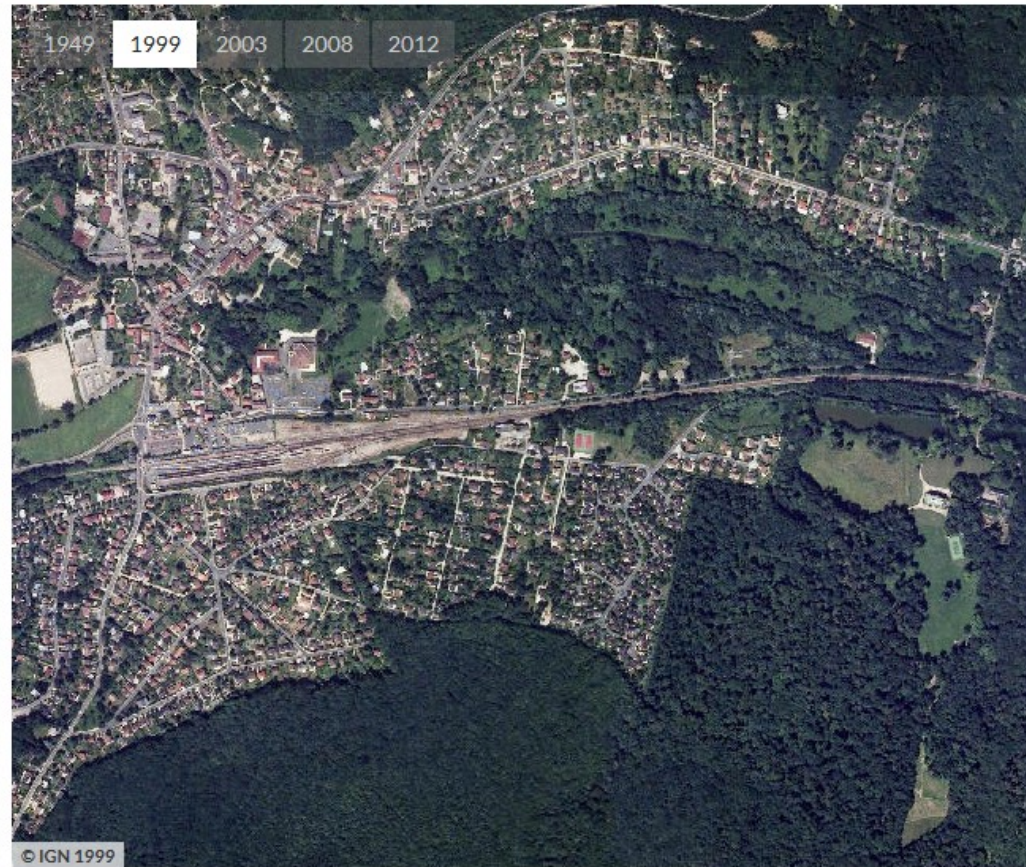
Source : L'Institut Paris Region 2021

Evolutions vues du ciel

https://cartoviz.institutparisregion.fr/?id_app=ortho2018&x=624678.3874031078&y=6854696.772213459&zoom=8



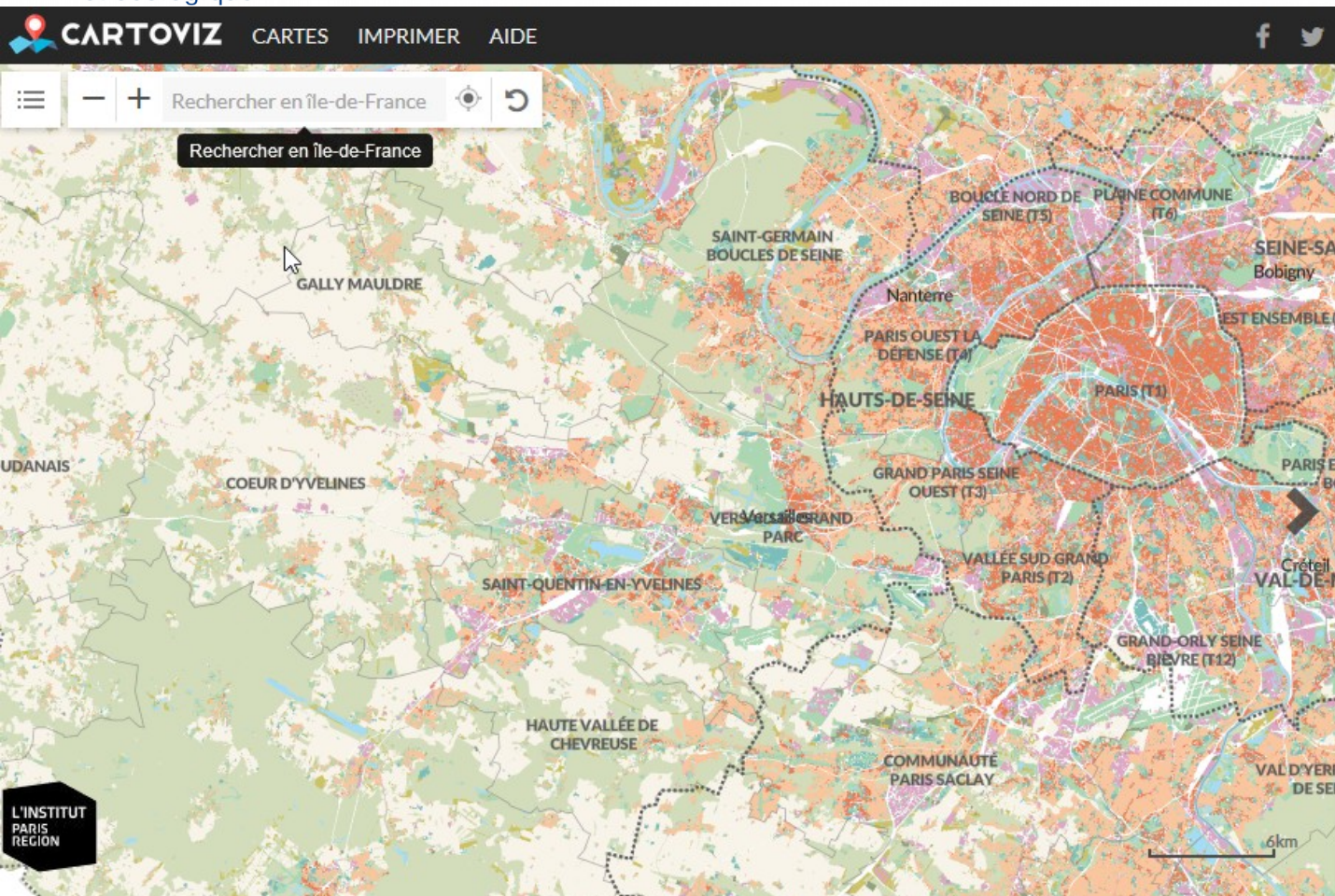
LES ÉVOLUTIONS VUES DU CIEL



Fiches communales de l'Occupation du sol

https://cartoviz.institutparisregion.fr/?id_appli=Mos202

1&x=630043.8745293076&y=6857773.999123584&zoom=11



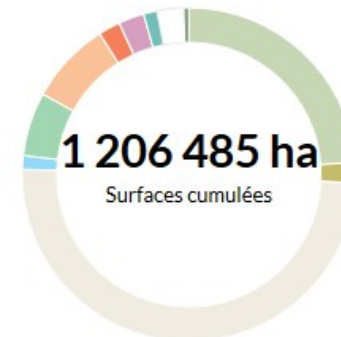
L'OCCUPATION DU SOL EN 2021

Le Mode d'occupation du sol (Mos) est un inventaire cartographique de l'occupation du sol couvrant l'ensemble du territoire d'Île-de-France.

Il est réalisé à partir de prises de vues de l'IGN couvrant les 12 000 km² de l'espace régional.

Sa régularité et sa précision à la fois thématique (classification jusqu'à 81 postes de légende) et géométrique (échelle de restitution 1/5000e), font du Mos un outil unique de suivi et d'analyse de l'occupation du sol francilien.

OCCUPATION DU SOL EN ÎLE-DE-FRANCE



- Forêts
- Milieux semi-naturels
- Espaces agricoles
- Eau
- Espaces ouverts artificialisés
- Habitat individuel
- Habitat collectif
- Activités
- Équipements
- Transports
- Carrières, décharges et chantiers